

工程设备专用变送器

型号：PT124B-2513（土压型 III-盾构机专用）



产品描述

PT124B-2513 土压变送器，内部选用高精度，高稳定性扩散硅芯体作为变送器的感压芯片，配以高性能放大电路，测量端选用经过特殊工艺处理的坚固膜片，精湛的力学传递结构设计，确保被测介质中坚硬砂粒不会损坏隔离平膜片，出厂前已经经过数千次疲劳冲击实验，可适用于多种恶劣的工作环境。产品为全封接密封结构，结构紧凑、耐腐蚀，抗震动、抗坚硬砂粒冲击、宽范围温度补偿。可替代国外同类进口产品。



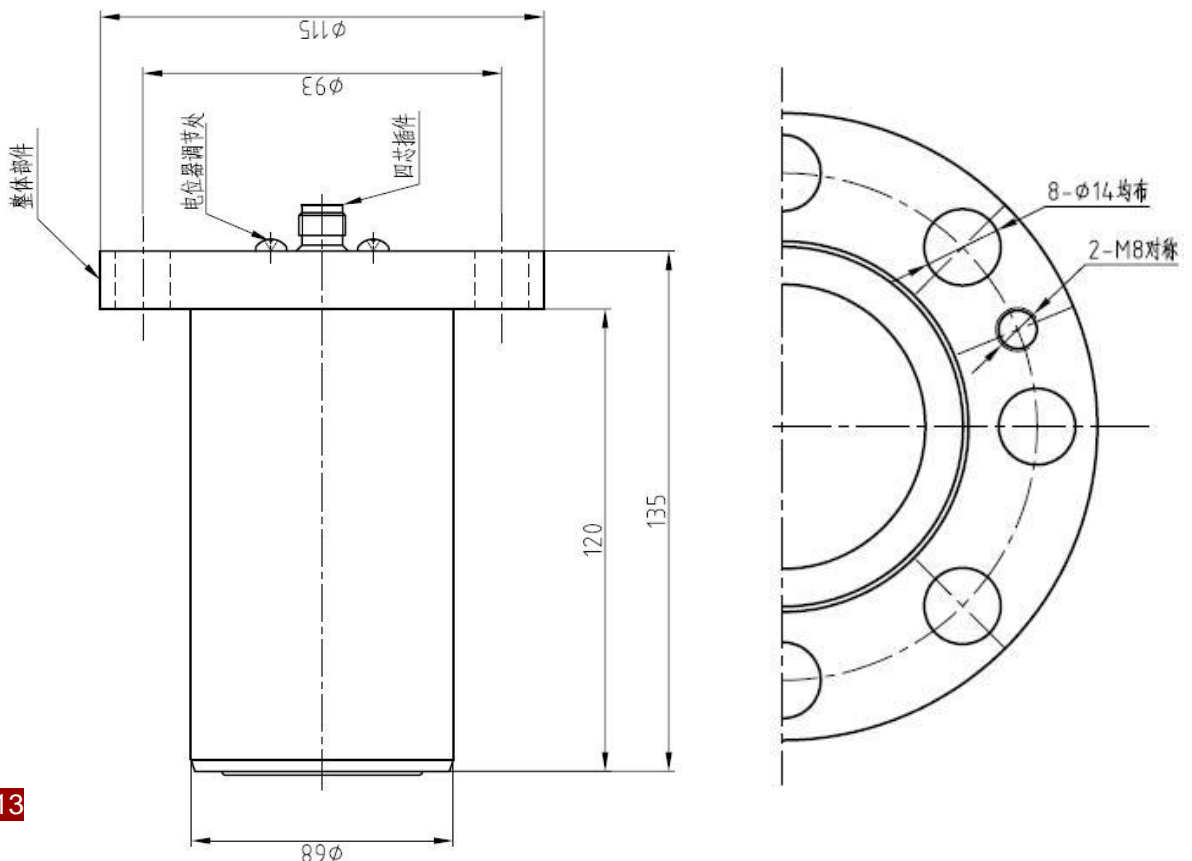
应用领域

- ◆ 隧道盾构机械
- ◆ 湿土、泥浆测量
- ◆ 顶管掘进机
- ◆ 装载机、液压机械
- ◆ 制砖机械
- ◆ 原油勘探监测

特点

- ◆ 结构稳固，多种信号输出
- ◆ 特殊工艺加工、平膜结构性价比高
- ◆ 结构紧凑、耐腐蚀、且稳定性好
- ◆ 316L 全不锈钢材质、防堵塞结构设计
- ◆ 防震性好、搞冲击力强、搞磨损性好
- ◆ 可替代国外同类进口产品

外形尺寸



PT124B-2513

技术规格

压力量程:	6bar,10bar,20bar,50bar,70bar,100bar,120bar,150bar,200bar
输出信号:	4-20mA ,0-5V,0-10V,0.5-4.5V
供电电压:	24(12~36)VDC
防护等级:	IP65
膜片材质:	316L、哈氏合金
外壳材料:	304 , 316L不锈钢
过载压力:	150%FS
爆破压力:	300%F.S
响应时间:	≤5ms
综合精度:	0.25%FS, 0.5%FS , 1%FS
介质温度:	-25~85℃
工作温度:	-35~85℃
存储温度:	-40~125℃
补偿温度:	0~65℃
电气连接:	四芯插件
压力连接:	法兰安装

电气连接方式

电气接头	2 线 (4-20mA)			3 线 (0-10V, 0-5V, 0.5-4.5V)		
	引脚	功能	颜色	引脚	功能	颜色
M12 四芯插头 	1	电源+	红色	1	电源+	红色
	2	---	---	2	黄色 -	黄色
	3	信号+	黑色	3	信号+	蓝色
	4	---	---	4	信号-	白色

订购指南

型号	量程(bar)	输出信号	螺纹接口	电气连接	其它要求
PT124B-2513	---	---	---	---	---
订货举例: PT124B-2513-50Bar-4/20mA-法兰安装-四芯插件					

备注:

选择不同的电气连接, 接线时请参考我们上面提供的对应的接线方法, 如果带电缆线, 参考各线的颜色来接线即可, 如不带电缆线, 须按引脚的功能来接线。

上海朝辉压力仪器有限公司

地址:上海松江区南乐路 1276 弄 115 号 8 号楼 5-6F
 电话:+86-21-67755188 51691919 传真:+86-21-67755185
 客户服务热线: 400-876-3876
 E-mail: info@zhyqsensor.com
 网址: www.sinosensor.com (中文) www.zhyqsensor.com (英文)

